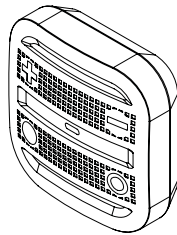


# MANUAL DE USUARIO



## SOFT REMOTE



Soft Remote de NodOn®

Referencia: CRC-3-6-0x  
Alimentación: Batería CR2032  
Frecuencia radio: 868MHz  
Alcance de hasta 80 metros exterior  
Alcance de hasta 40 metros interior  
Temperatura de trabajo: 0°C / 40°C  
IP20  
Protocolo de radio: Z-Wave Plus® [serie 500]  
Dimensiones: 55mm (L) x 55 mm (A) x 20 mm (H)  
Peso: 47g  
Garantía: 2 años

El Soft Remote de NodOn® permite ser incluido y operado en cualquier red Z-Wave® con otros equipos certificados Z-Wave® de diferentes fabricantes y/o aplicaciones.

Todos los nodos de la red no operados con batería actuarán como repetidores independientemente del fabricante para aumentar la fiabilidad de la red.

Existen 2 modos de trabajo diferentes:

### 1. MODO «AUTÓNOMO»

El Soft Remote puede controlar equipos compatibles con Z-Wave® directamente, tales como los enchufes inteligentes NodOn® o reguladores de intensidad "dimmer", cualquiera que sea el fabricante.

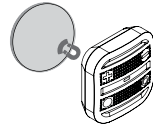
Nota: El uso de una pasarela doméstica no es necesario en este modo.

### 2. MODO «PASARELA»

El Soft Remote queda en modo "Pasarela" una vez ha sido incluido en una red Z-Wave® controlada por una pasarela doméstica. El Soft Remote pasa a ser asistente de la pasarela, capaz de activar hasta 16 escenas diferentes a través del Soft Remote (perfil ESCENA) o directamente asociado a los equipos compatibles con Z-Wave® (perfil MONO o DUO).

## INSTALACION

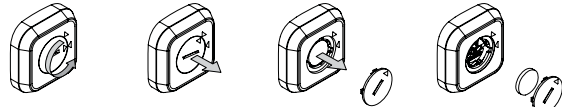
El Soft Remote incorpora un pequeño imán, permitiendo su fijación a superficies metálicas (puerta del frigorífico, radiador, etc.)



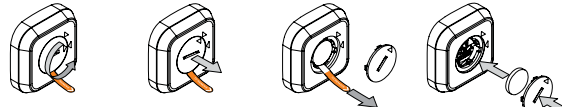
## USO

### CAMBIO DE BATERIA

El Soft Remote opera utilizando una batería de botón del tipo CR2032 (incluida) Para reemplazar la batería retirar su cubierta, ubicada en la parte trasera del Soft Remote. Para retirar la cubierta, girarla utilizando una moneda o los propios dedos.



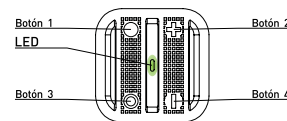
Antes del primer uso retirar el protector de la batería, después de abrir el compartimento de la misma.



**Cuidado:** Para ahorrar el máximo tiempo de vida de la batería posible, evitar el uso prolongado del modo aprendizaje, además colocar el Soft Remote lo más cerca posible del equipo a asociar.

### INTERFAZ DEL SOFT REMOTE

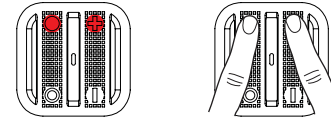
El Soft Remote tiene 4 botones y un LED ubicado en la parte central del producto.



### NIVEL DE BATERIA

Para conocer el nivel de batería, pulsar simultáneamente los botones ● y + realizando una pulsación corta. El LED mostrará el nivel de batería de acuerdo a la siguiente tabla:

Estado del LED	Nivel de batería
Verde	Mayor de 50%
Naranja	Entre 50 y 20%
Rojo	Menor de 20%

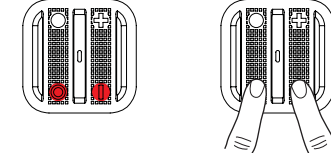


### RESETEO DE FABRICA

Un reseteo de fábrica borrará completamente la memoria del Soft Remote y restaurará todos los parámetros a los valores por defecto.

Una pulsación larga simultánea (1seg) en ● y — generará el reseteo de fábrica.

*El LED parpadeará en rojo y verde para validar el reseteo*



**Cuidado:** En modo "Autónomo", asegurarse de excluir y eliminar asociación de todos los equipos vinculados a la red del Soft Remote antes de realizar el reseteo.

En modo "Pasarela", usar el reseteo de fábrica sólo cuando el Controlador Principal (ej. pasarela) no existe o está defectuoso. Resetear el Soft Remote no significa que haya sido eliminado de la memoria del Controlador Principal. Eliminar el Soft Remote (a través del Controlador Principal) antes de realizar el reseteo de fábrica.

## MODO « AUTÓNOMO »

Por defecto, el Soft Remote estará en modo "Autónomo". Esto significa que puede controlar equipos compatibles con Z-Wave® sin requerir una pasarela. El Soft Remote actúa en tal caso como Controlador Principal de la red.

Mientras el Soft Remote está en modo "Autónomo" se puede:

- Controlar uno a varios equipos (hasta 8) con un único botón: Perfil MONO.
- Controlar uno o varios equipos (hasta 8) con dos botones: Perfil DUO.

**Cuidado:** No se debe desconectar un equipo Z-Wave® completamente sin excluirlo primero de la red del Soft Remote Z-Wave®. Ver las instrucciones "Exclusión" en este documento. Dicha acción puede tener un impacto importante en la duración de la batería.

### ASOCIACION

**Cuidado:** Antes de asociar un equipo usado anteriormente, primero realizar un proceso de "exclusión" sobre el mismo. Ver sección "Exclusión" a continuación.

El proceso de asociación se realiza en 3 pasos:

1 Pulsar 3 veces (rápidamente) en el botón ● para activar el modo "Asociación"

*El LED se ilumina en azul*

2 Escoger que botón controlará el equipo, dentro de los siguientes 10 segundos.

- Una pulsación corta en uno de los botones del Soft Remote (●, ●, + o —) activará el Perfil MONO. El botón pulsado controlará el equipo.
- Una pulsación larga en el botón ● activará el Perfil DUO, combinado con el botón ●. Los botones ● (Encendido) y ● (Apagado) controlarán el equipo.
- Una pulsación larga en el botón + activará el Perfil DUO, combinado con el botón —. Los botones + (Encendido) y — (Apagado) controlarán el equipo.

*El LED parpadea en azul para confirmar la selección*

3 Colocar el equipo a asociar en modo "Aprendizaje" dentro de 10 segundos. Para hacerlo, ver el manual de usuario del equipo.

*El LED del Soft Remote parpadea en verde para confirmar el proceso de asociación*

**Cuidado:** En caso de un proceso de asociación demasiado largo u otros problemas durante el proceso, el LED parpadeará en rojo (Desconexión por tiempo). Por favor reiniciar el procedimiento.

Una vez la asociación queda validada, el Soft Remote será capaz de controlar el equipo. Diferentes acciones serán posibles.

### 1. PERFIL MONO

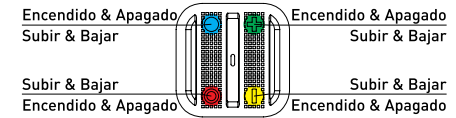
Este perfil permite controlar el equipo(s) asociados utilizando solamente un botón

del Soft Remote.

Una pulsación corta en ●, ●, + o — (dependiendo de la elección durante el proceso de asociación) activará (Encendido) el equipo(s) asociado, una segunda pulsación corta desactivará (Apagado) el equipo(s) asociado.

Si el equipo tiene función de regulación (regulación de iluminación, persianas, etc.):

- Una pulsación larga en ●, ●, + o — (dependiendo de la elección durante el proceso de asociación) incrementará el valor del parámetro (regulación de iluminación, persianas, etc.) hasta que se libere la pulsación.
- Una segunda pulsación larga en el mismo botón reducirá el valor del parámetro (regulación de iluminación, persianas, etc.) hasta que se libere la pulsación.



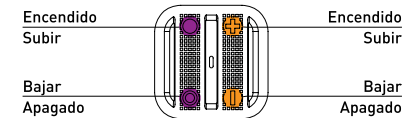
### 2. PERFIL DUO

Este perfil permite controlar el equipo(s) asociado con dos botones.

- Una pulsación corta en ● (o + dependiendo de la combinación escogida durante el proceso de asociación) activará (Encendido) el equipo(s) asociado.
- Una pulsación corta en ● (o — dependiendo de la combinación escogida durante el proceso de asociación) desactivará (Apagado) el equipo(s) asociado.

Si el equipo tiene función de regulación (regulación de iluminación, persianas, etc.):

- Una pulsación larga en ● (o + dependiendo de la combinación escogida durante el proceso de asociación) incrementará el parámetro del equipo asociado (iluminación, persiana, etc.) hasta que se libere el botón.
- Una pulsación larga en ● (o — dependiendo de la combinación escogida durante el proceso de asociación) reducirá el parámetro del equipo asociado (iluminación, persiana, etc.) hasta que se libere el botón.



**Cuidado:** No es posible utilizar perfiles MONO y DUO en el mismo botón.

Repetir el proceso de asociación tantas veces como se quiera asociar un nuevo equipo.

### ELIMINAR ASOCIACION

Es el proceso para eliminar cualquier relación de asociación entre el equipo y los botones del Soft Remote al que está asociado. Sin embargo, el equipo permanece en la red Z-Wave®.

1 Presionar 3 veces (rápidamente) en el botón +

*El LED parpadea en azul*

2 Colocar el equipo del que se quiere eliminar la asociación en modo "Aprendizaje" en los siguientes 10 segundos. Para tal acción, ver el manual de usuario del equipo.

*El LED parpadeará en verde para confirmar la eliminación de asociación*

### INCLUSION

La inclusión permite añadir un equipo en la red de un Soft Remote Z-Wave® sin asociarlo con ningún botón del Soft Remote. El Soft Remote no será capaz en tal caso de controlar el equipo añadido.

1 Pulsar 3 veces (rápidamente) en el botón ●.

*El LED parpadeará en azul*

2 Colocar el equipo a añadir en modo "Aprendizaje" en los siguientes 10 segundos. Para tal acción, ver el manual de usuario del equipo.

*El LED parpadeará en verde para confirmar la inclusión*

## EXCLUSION

La exclusión permite eliminar el equipo de la red Z-Wave® del Soft Remote.

- 1 Pulsar 3 veces (rápidamente) en el botón **⏏**.

*El LED parpadea en azul*

- 2 Colocar el equipo a eliminar en modo "Aprendizaje" en los siguientes 10 segundos. Para tal acción, ver el manual de usuario del equipo.

*El LED parpadeará en verde para confirmar la exclusión*

## MODO «PASARELA»

Cuando el Soft Remote está en modo "Pasarela", solamente se comunica con la pasarela domótica, para lanzar escenas cuando cualquier botón es pulsado.

Sin embargo, si la pasarela no soporta la función escenas, es posible crear asociación directa entre el Soft Remote y equipos compatibles que quieran controlarse, a través de configuración de parámetros y grupos de asociación.

**Sin embargo, si la función de escenas es soportada, se recomienda utilizarla, para disfrutar una mejor experiencia e incrementar la vida de la batería.**

Para configurar el Soft Remote en modo "Pasarela", solamente se necesita añadir el Soft Remote en la red de la pasarela Z-Wave®, procediendo del siguiente modo:

- 1 Colocar la pasarela en modo "Inclusión". Para tal acción, ver el manual de usuario del equipo.
- 2 Simultáneamente pulsar en **●** y **+** durante 1 segundo.

*El LED se iluminará en rosa para confirmar la selección*

- 3 Pulsar en **●**, en los próximos 10 segundos.

*El LED parpadea en rosa para confirmar la elección.*

*El LED parpadea en verde para confirmar el proceso*

**Advertencia:** Si el Soft Remote antes controlaba equipos en modo "Autónomo", estos equipos permanecerán huérfanos. Asegúrese que todos los equipos previamente añadidos a la red del control son eliminados (o reseteados), antes de configurar el Soft Remote en modo "Pasarela".

Si la pasarela domótica soporta la función "Control de cambio", se puede recuperar la red del Soft Remote [cuando estaba en modo "Autónomo"] cuando se pasa a modo "Pasarela".

La pasarela domótica será añadida en la red del Soft Remote, y fijada como el controlador principal.

Toda la información relativa a los equipos añadidos será copiada automáticamente a la pasarela domótica durante el proceso. Sin embargo, la asociación existente entre el Soft Remote y los equipos se perderá, y será necesario configurar de nuevo, utilizando el interfaz de la pasarela domótica.

La red existente de la pasarela también se perderá.

El procedimiento se explica a continuación:

- 1 Colocar la pasarela domótica en modo "Aprendizaje". Para tal acción, ver el manual de usuario de la pasarela.
- 2 Simultáneamente pulsar en **●** y **+** durante 1 segundo.

*El LED se iluminará en rosa para confirmar la selección*

- 3 Pulsar en **+**, en los próximos 10 segundos.

*El LED parpadea en rosa para confirmar la selección*

*El LED parpadea en verde para confirmar el procedimiento*

### ELIMINAR EL SOFT REMOTE DE LA RED

Para eliminar el Soft Remote de la red Z-Wave® de la pasarela:

- 1 Colocar la pasarela en modo "Exclusión". Para tal acción, ver el manual de usuario de la pasarela.
- 2 Simultáneamente pulsar en **●** y **+**, durante 1 segundo.

*El LED se iluminará en rosa para confirmar la selección*

- 3 Pulsar en **●**, en los próximos 10 segundos.

*El LED parpadea en rosa para confirmar la selección.*

*El LED parpadea en verde para confirmar el procedimiento*

Nota de experto: Es posible enviar un único NIF siguiendo el siguiente procedimiento:

- 1 Simultáneamente pulsar en **●** y **+**, durante 1 segundo.

*El LED se iluminará en rosa para confirmar la selección*

- 2 Pulsar en **●**, en los próximos 10 segundos.

*El LED parpadea en rosa para confirmar la selección*

## FUNCIONES "MODO PASARELA

**Advertencia:** Asegúrese que su pasarela soporta todas las funciones del Soft Remote [Ver listado de Pasarelas compatibles en [www.nodon.fr/es/](http://www.nodon.fr/es/)].

### INCLUSION EN REPRESENTACIÓN DE LA PASARELA

- 1 Pulsar 3 veces (rápidamente) en el botón **●**.

*El LED parpadea en azul*

- 2 Colocar el equipo a añadir en modo "Aprendizaje" en los próximos 10 segundos. Para tal acción, ver manual de usuario.

*El LED parpadea en verde para confirmar la inclusión*

### EXCLUSION EN REPRESENTACIÓN DE LA PASARELA

- 1 Pulsar 3 veces (rápidamente) en el botón **⏏**.

*El LED parpadea en azul*

- 2 Colocar el equipo a eliminar en modo "Aprendizaje" en los próximos 10 segundos. Para tal acción, ver manual de usuario.

*El LED parpadea en verde para confirmar la exclusión*

### ASOCIACION DE GRUPOS

Una vez instalado a través de la pasarela, la asociación de grupos permite dirigir la comunicación entre el Soft Remote y los equipos Z-Wave® a controlar sin involucrar la pasarela en la comunicación.

El Soft Remote tiene 7 grupos de asociación:

Grupos	Nombre del Grupo
1	Lifeline
2	Botón 1 - MONO - Nodos controlados
3	Botón 2 - MONO - Nodos controlados
4	Botón 3 - MONO - Nodos controlados
5	Botón 4 - MONO - Nodos controlados
6	Botón 1&3 - DUO - Nodos controlados
7	Botón 2&4 - DUO - Nodos controlados

#### Grupo 1 – Lifeline

*Número máximo de equipos en el grupo: 1*

Este grupo está dedicado a la pasarela domótica.

#### Grupo 2/3/4/5

*Número máximo de equipos en el grupo: 8*

Los equipos asociados en estos grupos están controlados por el botón correspondiente de acuerdo al perfil MONO (de la misma manera que en el modo «Autónomo»).

#### Grupo 6/7

*Número máximo de equipos en el grupo: 8*

Los equipos asociados en estos grupos están controlados por los correspondientes botones, de acuerdo al perfil DUO (de la misma manera que en el modo «Autónomo»).

### CONFIGURACION DE PARAMETROS

El perfil de los botones (MONO/DUO/SCENE), en modo «Gateway» son configurados a través varios parámetros de instalación.

#### PERFIL BOTONES 1&3

Número de parámetro	Valor por defecto	Tamaño
1	0	1 [byte]
Para configurar el perfil de los botones 1 & 3		
Valor	Descripción	
0	SCENE	
1	MONO	
2	DUO	

#### PERFIL BOTONES 2&4

Número de parámetro	Valor por defecto	Tamaño
2	0	1 [byte]
Para configurar el perfil de los botones 2 & 4		
Valor	Descripción	
0	SCENE	
1	MONO	
2	DUO	

#### TIPO DE ESCENA

Número de parámetro	Valor por defecto	Tamaño
3	0	1 [byte]
Para escoger el modo de enviar Escena a la Pasarela		

Valor	Descripción
0	CENTRAL SCENE
1	SCENE ACTIVATION

Se recomienda utilizar « CENTRAL SCENE », que es más amigable. Sin embargo, algunas pasarelas domóticas no soportan « CENTRAL SCENE » todavía, por tanto aún se puede usar el estándar anterior « SCENE ACTIVATION ».

El Interfaz de usuario de la pasarela en tal caso permitirá configurar las escenas.

#### CONFIGURACION BOTON 1

Número de parámetro	Valor por defecto	Tamaño
4	0	1 [byte]
Para configurar el botón 1, cuando se selecciona perfil MONO		
Valor	Descripción	
0	Control Group 2	
1	All Switch ON	
2	All Switch OFF	

#### CONFIGURACION BOTON 2

Número de parámetro	Valor por defecto	Tamaño
5	0	1 [byte]
Para configurar el botón 2, cuando se selecciona perfil MONO		
Valor	Descripción	
0	Control Group 3	
1	All Switch ON	
2	All Switch OFF	

#### CONFIGURACION BOTON 3

Número de parámetro	Valor por defecto	Tamaño
6	0	1 [byte]
Para configurar el botón 3, cuando se selecciona perfil MONO		
Valor	Descripción	
0	Control Group 4	
1	All Switch ON	
2	All Switch OFF	

#### CONFIGURACION BOTON 4

Número de parámetro	Valor por defecto	Tamaño
7	0	1 [byte]
Para configurar el botón 4, cuando se selecciona perfil MONO		
Valor	Descripción	
0	Control Group 5	
1	All Switch ON	
2	All Switch OFF	

Cuando el perfil seleccionado es « SCENE » [valor por defecto], el Soft Remote se comunica solamente con la pasarela domótica. El interfaz de usuario de la pasarela permitirá entonces configurar escenas basado en cuales [y de qué modo] se presionan los diferentes botones. Para tal acción, ver el manual de usuario de la pasarela.

Las diferentes acciones que pueden manejarse por el Soft Remote son:

- Pulsación simple (en **●**, **○**, **+** o **⏏**)
- Pulsación doble (en **●**, **○**, **+** o **⏏**)
- Pulsación larga (en **●**, **○**, **+** o **⏏**)
- Liberar botón (en **●**, **○**, **+** o **⏏**)

Para un total de 16 acciones diferentes.

**Se recomienda usar este perfil siempre y cuando este soportado por por la pasarela.**

Sin embargo, si la pasarela domótica no soporta estas funciones, aún se puede usar grupos de asociación y configurar los botones como:

- Perfil MONO, para controlar el grupo correspondiente o activar las funciones Z-Wave® «All Switch ON» o «All Switch OFF».
- Perfil DUO, para controlar los grupos correspondientes.

#### CONTROL DE LED

Número de parámetro	Valor por defecto	Tamaño
8	0	1 [byte]
Configuración del comportamiento del LED		
Valor	Descripción	
0	No LED	
1	Ráfaga Azul después de pulsación	
2	Parpadeo para confirmar comando	
3	Las dos opciones anteriores [1&2]	

**Cuidado:** Para que el Soft Remote tome en cuenta la actualización de los grupos de asociación y/o parámetros recién modificados a través de la pasarela domótica, es necesario despertar el equipo. Para ello, pulsar cualquier botón del Soft Remote. Las nuevas asociaciones y/o parámetros de configuración se harán efectivos en tal momento.

## CLASES DE COMANDO

El Soft Remote soporta las siguientes clases de comandos:

CLASE DE COMANDO	VERSION
All switch*	V1
Application status*	V1
Association	V2
Association Group Information	V1
Basic*	V1
Battery	V1
Central Scene**	V2
Configuration	V1
Device Reset Locally	V1
Manufacturer Specific	V2
Multilevel Switch*	V3
Power Level	V1
Scene Activation*	V1
Version	V2
Wake-Up**	V2
Z-Wave® Plus info**	V2

\* Controlado únicamente [no soportado]

\*\* Controlado y soportado

## DECLARACION DE CONFORMIDAD

EN 60950-1:2006 +A11:2009 + A1:2010 + A12:2011 + A2:2013

EN 300 220-2 V2.4.1:

EN301 489-1 V1.9.2 & EN301 489-3 V1.6.1

EN 62479:2010

## LOGOTIPO



Este producto cumple con todos los estándares Europeos pertinentes. Cuando clasifique los desechos, siga las regulaciones existentes. Por favor deposite sus restos en las instalaciones previstas a tal efecto con el debido respeto por el medio ambiente.



Este producto debe utilizarse exclusivamente en interiores.



Este producto es compatible con los protocolos Z-Wave® y Z-Wave Plus®.

## CONTACTO

NodOn® by ID-RF:

ID-RF SAS

121 rue des Hêtres

45590 St CYR EN VAL (FRANCE)

## POST VENTA

[www.nodon.fr](http://www.nodon.fr) sección "soporte"

[contact@nodon.fr](mailto:contact@nodon.fr)

Para manuales de usuario en otras lenguas, por favor visite [www.nodon.fr/notices](http://www.nodon.fr/notices)